

# 以樹為寶-樹木保育與管理與挑戰

## “中大校園樹木的管理”

中大物業管理處  
黃秉雄 先生



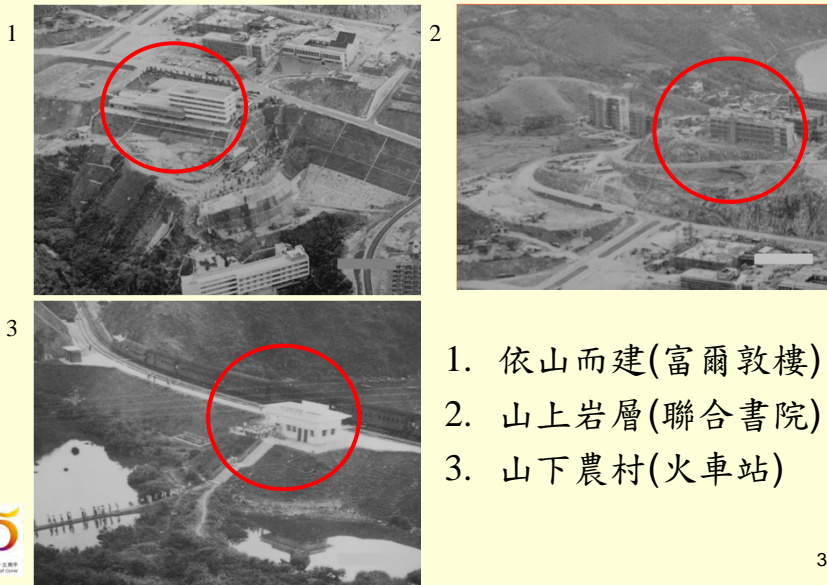
1

# 背景



2

## 建校初期景象



3

## 行道樹的主要品種



白千層



木麻黃

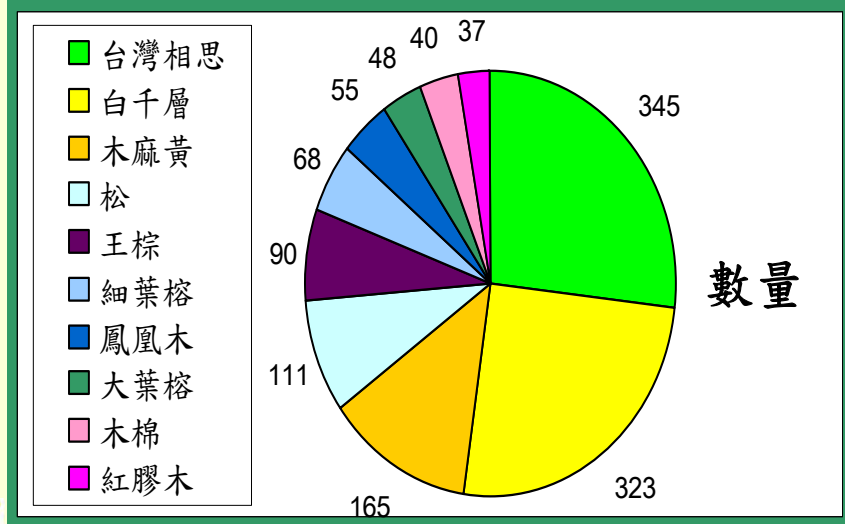


王棕



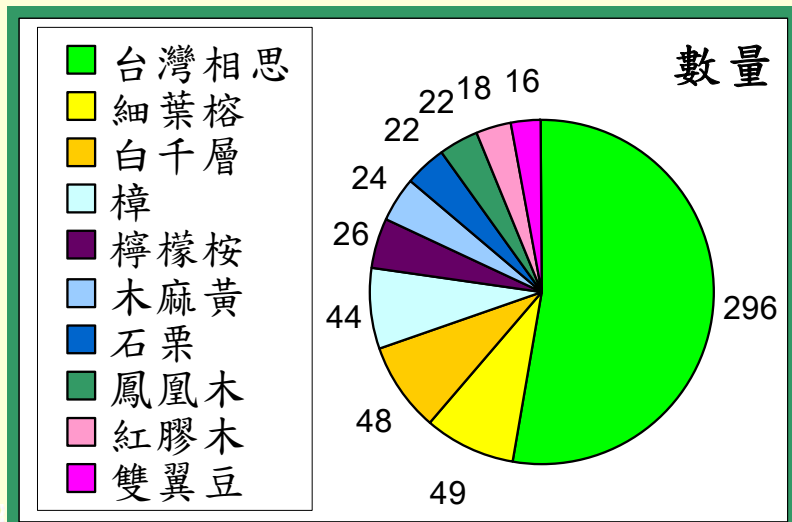
4

## 行道樹的主要品種



5

## 中大主要樹種(胸徑達450毫米)



6

# 樹木管理工作內容



## “校園樹木保育政策”

Green Campus 第 1 頁，共 2 頁

CUHK 50th Anniversary

... 至今綠意盎然

### 綠色政策

#### 校園樹木保育政策

**宗旨**

大學致力為所有樹木提供積極的保育政策，探討各種可行方法以維護及擴展校園樹木，並透過過程存貯及改善樹木。

**系統化**

大學應訂一個關於校園內所有“保育價值”樹木的系統化政策及計劃的框架，以確保及加強校園的生態性，並針對大學的現有及未來發展及相關資料，大學將與有關部門、單位、

1. 根據校園內所有樹木的數量、樹木種類及樹木的資料，以作及定期地更新；
2. 進行一個定期性的評估以確保校園的生態性；
3. 在可行的情況下應進行一個定期性的樹木保育政策的調查，其中應包括對指定中保樹木的品質、任何樹木的損壞或死亡以上的樹木，並任何其種類的樹木，包括任何樹木的死亡或損壞的樹木。

**保護具有價值的樹木**

大學將在三年內對具有保育價值的樹木的詳細目錄及其生態價值、重要性、以及樹木的資料，並在資料中編寫生態學及制定校務計劃及發展的方向。

在樹木調查的過程中，大學將採取各種可行的措施以確保樹木的生態性，包括在樹木的周圍內任何具有價值的樹木，並將其列入“保護樹木”的目錄中。大學將定期地對樹木的生態性進行評估，並根據評估結果採取相應的措施。工程部門將對工程部門的樹木進行評估，並根據評估結果採取相應的措施。工程部門將對工程部門的樹木進行評估，並根據評估結果採取相應的措施。

二級部門應向大學及有關部門提供有關樹木的資料及相關資料，包括樹木的種類、數量、位置、以及樹木的生態性。CLEC 將負責樹木的評估及相關資料的收集及整理，有關資料將定期地更新及保存有關樹木的生態性、樹木的數量、位置、以及樹木的生態性。

**保存樹木的資料及數據**

根據樹木的資料及數據將對具有價值的樹木進行編寫，有關的資料將定期地更新及整理。

<http://www.cuhk.edu.hk/greencampus05/policy/tree.htm>

13/12/2006



# “樹木狀況調查表”

香港中文大學 園藝管理處(園藝組) 樹木狀況調查表

編號: [ ] 日期: [ ]

調查員: [ ]

第一般資料

編號	樹種	高度
胸圍 (cm)	樹高 (m)	
樹圍 (mm)	樹冠 (m)	

生長環境

內空	是否	生長情況
地土質	樹冠覆蓋	
土壤	樹冠遮蔭	
營養評估	樹冠遮蔭	

第二般資料

編號	樹種	高度
胸圍 (cm)	樹高 (m)	
樹圍 (mm)	樹冠 (m)	

生長環境

內空	是否	生長情況
地土質	樹冠覆蓋	
土壤	樹冠遮蔭	
營養評估	樹冠遮蔭	

第三般資料

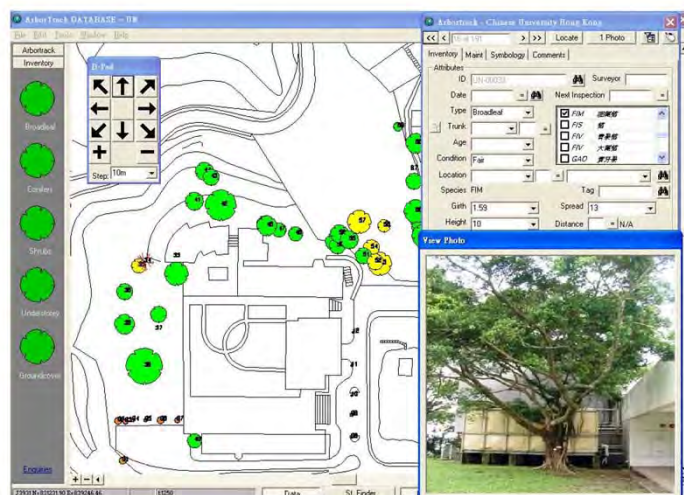
編號	樹種	高度
胸圍 (cm)	樹高 (m)	
樹圍 (mm)	樹冠 (m)	

生長環境

內空	是否	生長情況
地土質	樹冠覆蓋	
土壤	樹冠遮蔭	
營養評估	樹冠遮蔭	



# 樹木管理系統 ArborTrack System



## 樹木風險評估



11

## 樹藝培訓



12

# 面對挑戰



13



老化



人為破壞



14



白蟻



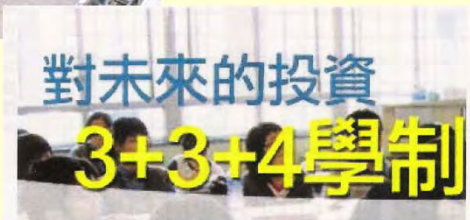
滿足法例要求



15



岩石層面



16



# 總結



香港中文大學五十週年  
50th Anniversary of CUHK

17

## 吸引雀鳥



橙腹葉鶯  
(紅苞木)



紅嘴藍鵲  
(林區)



夜鷺(未圓湖)



香港中文大學五十週年  
50th Anniversary of CUHK

18

## 吸引動物及昆蟲



松鼠



蝴蝶蛹



19

## 集思廣益-兩岸四地



20

# 大有收獲



21

# 謝謝



22